



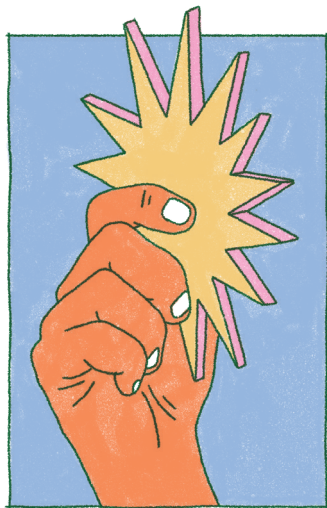
le labo

appel à
candidatures

2026
2027

**Parcours de formation-recherche
de La Maison du Conte**
→ 10 sessions de septembre 2026 à juin 2027

Ouvert à 15 artistes professionnel·les ou en voie
de professionnalisation explorant le conte
et/ou les arts de la parole dans leur projet artistique
→ **Dépôt des candidatures du 5 février au 8 avril 2026**



Le Labo 8 (2026 · 2027)

S'appuyant sur l'écriture orale, le répertoire, la mise en corps et en espace de la parole, le Labo vise à développer en collectif les identités artistiques de chacun·e. Il sera nourri d'apports théoriques et d'expérimentations publiques. Ce parcours professionnel de formation-recherche est conçu et accompagné par une direction pédagogique collégiale composée de trois artistes : Rachid Bouali, Annabelle Sergent et Marien Tillet. D'autres intervenant·es seront associé·es au parcours.

C'est bien d'une parole vivante dont le conte a besoin, une langue d'investigation aiguisée qui s'invente à chaque moment. Une langue qui explore l'infini des possibles, risquant l'accident, pour débusquer l'inédit et laisser place à la poésie.

Le calendrier (48 jours · 336h)

- | | | |
|---------------------------|-------------------------|----------------------|
| → 21 au 25 septembre 2026 | → 11 au 15 janvier 2027 | → 10 au 14 mai 2027 |
| → 13 au 15 octobre 2026 | → 22 au 26 février 2027 | → 14 au 19 juin 2027 |
| → 16 au 20 novembre 2026 | → 15 au 19 mars 2027 | |
| → 14 au 18 décembre 2026 | → 5 au 11 avril 2027 | |

Les axes de travail

Le répertoire

- Découvrir des récits traditionnels et développer un regard affûté sur ce patrimoine vivant.
- Repérer les structures et la construction dramaturgique de ces chemins narratifs.
- Trouver, dans ces histoires, sa subjectivité et sa liberté d'auteur et d'autrice pour en livrer une vision contemporaine.

La langue

- Explorer différentes formes d'écriture et faire surgir la langue et la poésie de chacun·e.
- Travailler une écriture orale ancrée dans le présent d'une relation avec un public et un état de disponibilité.
- Se construire sa propre « banque d'images ».
- Construire et inventer ses propres récits.

La mise en espace de la parole

- Approfondir la relation corps / voix / histoire / espace / public.
- Développer une poétique des corps en mouvement.
- Mettre les histoires à l'épreuve de différents terrains d'expérimentation.



Programme pédagogique disponible sur notre site → lamaisonduconte.com

La direction pédagogique

Rachid Bouali, Annabelle Sergent et Marien Tillet partagent un espace de recherche et de réflexion autour de la pédagogie, explorant les questions de répertoire, d'écriture, d'adresse au public et de musicalité de la parole.



©Fabien de Bradandere

Rachid Bouali

Conteur, auteur, metteur en scène

lalanguependue.fr

Formé à l'école internationale de théâtre Jacques Lecoq, il fonde la compagnie La Langue pendue à Lille. Les deux pieds ancrés dans la réalité, il nourrit l'écriture de ses créations, de récits de vie, de contes traditionnels et de mythologie. En tant que pédagogue, il enseigne à l'ESCA (Ecole Supérieure de Comédiens par Alternance) d'Asnières dans la session narration et donne régulièrement des formations autour des arts du récit à La Maison du Conte où il est artiste associé. Il est aussi expert DRAC dans les Hauts-de-France.



©Tim Maubon

Annabelle Sergent

Autrice, metteure en scène et comédienne

cieloba.org

Issue des arts de la parole et titulaire d'un DEA de lettres modernes, elle propose une écriture scénique qui interroge la narration contemporaine. Dans ses créations, dédiées à la jeunesse, elle explore la façon dont les motifs symboliques du conte, de la tragédie ou de la mythologie peuvent être réinventés et incarnés. Son travail de transmission met l'accent sur l'oralité, la structuration du récit et la construction d'un langage scénique personnel. Elle est actuellement artiste complice de la scène nationale Le Parvis à Tarbes et co-présidente de Scènes d'Enfance ASSITEJ France.



©JO

Marien Tillet

Conteur, auteur, metteur en scène

lecridelarmoire.fr

Auteur, metteur en scène et interprète de ses pièces, il développe depuis plus de 20 ans une esthétique du récit de fiction. Ses mises en scène révèlent un théâtre épuré dont les espaces vides et la musique définissent les contours. Il crée avec les ingénieurs-son des dispositifs qui permettent la naissance d'une musicalité à partir de l'espace théâtral. Il considère le début de la représentation comme le temps zéro du théâtre : tout ce qui va advenir prend sa source au plateau. Il accompagne également de nombreux artistes comme dramaturge et metteur en scène.

Conditions d'accès

Le Labo de La Maison du Conte s'adresse à 15 conteurs, conteuses professionnel·les ou en cours de professionnalisation.

Il concerne également tout·e artiste professionnel·le explorant le conte et/ou les arts de la parole dans son projet artistique.

Modalités

- Première étape de sélection sur dossier à envoyer avant le 9 avril 2026 à labo@lamaisonduduconte.com
- Deuxième étape de sélection lors d'une session de travail collective à La Maison du Conte le 16 ou 17 juin 2026.

Détails des modalités de candidature sur le site de La Maison du Conte > onglet LABO

Financement

La Maison du Conte est un organisme de formation professionnelle, certifié Qualiopi dans le cadre de ses actions de formation. À ce titre, le Labo peut être pris en charge par les organismes financeurs de la formation professionnelle (AFDAS, France Travail, etc.), hors CPF.

Prise en charge AFDAS, selon critère d'éligibilité : avoir au moins 48 cachets sur les 2 dernières années.

Pour les artistes en carence de droits AFDAS : prise en charge possible par France Travail.

Lieu

Le Labo se déroule à La Maison du Conte à Chevilly-Larue dans le Val-de-Marne, hormis la session d'avril qui est délocalisée au Moulin du Marais, pôle culturel régional des arts de la parole et des écritures contemporaines à Lezay dans les Deux-Sèvres.

La Maison du Conte

Lieu de création, de recherche et de formation référent, La Maison du Conte accompagne les artistes de la parole dans leur parcours professionnel et œuvre à leur rayonnement.

Elle accueille de nombreuses résidences de création dans ses différents espaces.

Elle est un lieu vivant de relation avec des habitant·es et un territoire, en collaboration avec de nombreux partenaires franciliens et nationaux.

Elle propose une programmation de spectacles, chantiers, festivals, performances et déploie chaque année des projets culturels, artistiques et pédagogiques à destination de tous les publics.

Renseignements

Charlotte Kleefeld

Chargée pédagogique des formations artistes
labo@lamaisonduduconte.com
01 49 08 08 51



9 La Maison du Conte
8 rue Albert Thuret,
94550 Chevilly-Larue
lamaisonduduconte.com