



saison
24·25

édito



Pour maintenir le cap dans un paysage social et politique tourmenté, les histoires et les artistes sont là, engagés à nos côtés.

Avec elles et eux, nous traçons notre route créative, à travers maints questionnements et détours artistiques.

Du point zéro à l'aboutissement, c'est fou l'énergie que tout cela prend.

Ici, comme dans les lieux amis et partenaires, nous donnons le temps au temps et accompagnons ces longs parcours de recherche.

Nous, c'est toute une équipe permanente et intermittente, des publics, des habitants et des stagiaires qui fréquentent ce lieu magnifique, soutenu par des partenaires publics précieux et fidèles (la ville de Chevilly-Larue, le département du Val-de-Marne, la Région Île-de-France et le Ministère de la Culture).

“ *La guerre des mots est importante. Ce sont des graines, elles ensemencent nos imaginaires.* ”

Patrick Chamoiseau

Cette fabrique du récit et cet écosystème de la création sont fragiles ; soumis aux intempéries financières, politiques et climatiques, aux accidents de parcours, à la carte chance aussi.

C'est donc toujours une vraie joie lorsque les projets voient le jour et que la rencontre humaine a lieu. Nous vous convions à venir fêter avec nous ces aventures artistiques et tisser des liens avec les artistes et leurs histoires.

Nous vous invitons à écouter des récits qui reconstituent le puzzle de nos mémoires et raccommodent les brèches du temps. À réentendre ces grands mythes dont on ne se lasse pas.

À côtoyer l'étrange étranger sous toutes ses coutures.

À fuguer avec nous dans les imaginaires.

Conte, mythe, récit personnel, fiction, un entrelac d'histoires pour faire notre propre chemin, trouver un peu de lumière, se tenir debout ensemble, joyeusement et généreusement.

Isabelle Aucagne, directrice et toute l'équipe de La Maison du Conte

Bonne nouvelle !

On se rapproche : la ligne 14 du métro dessert deux gares à proximité de La Maison du Conte et du Théâtre (L'Hay-les-Roses et Chevilly-Larue)

Des artistes de la saison et leurs histoires

sommaire



Caroline Loze
Ursa Major → p.7



Julien Tauber
3799 et des poussières... → p.7



Samuel Garcia-Filhastre
Achille → p.7



Lymia Vitte
Parabolders → p.7



Alexandra-shiva Mélis
La femme sanglier → p.7



Marien Tillet
Qu'est-ce que raconte une histoire traditionnelle aujourd'hui ? → p.9



Inès Cazalas
Conférence conte et récits de vie : entrelacs → p.9



Samuel Gallet
Veillée → p.9



Cécile Morelle
Laetitia Troussel-Luber
Dans de Beaux Draps → p.8



Lamine Diagne
Raymond Dikoumé
Françé → p.11



Rachid Bouali
On n'a pas pris le temps de se dire au revoir → p.11



Annabelle Sergent
SAUVAGE → p.12



Delphine Noly
Rêve de Fer → p.13
avec **Xavier Clion**
Tutti Tutti → p.27



Pépito Matéo
Insomnies → p.15



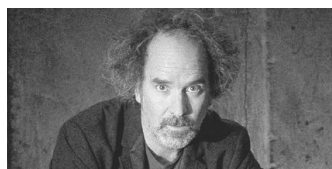
Fanny Bérard
La poésie des failles → p.15



Margot Charon
Métamorphe → p.15



Églantine Jouve,
Sébastien Portier
Matia Levrero
Rhapsodes - Œdipe → p.16



David Sire
Fuguer or not fuguer → p.17



Margot Charon
Charles Deffrennes
Feux de brouillard → p.18



Barbara Glet
Louis Galliot
Tèmpi Tèmtoa → p.19 et 27
Voyages ! → p.27



Arthur Binois,
Margot Charon,
Charles Deffrennes
Guillermo Van der Borgh
Le Banquet → p.20



Mathilde Bensaïd
Envolé → p.26



Hélène Palardy
Bébé King → p.27

jeu. 10 oct. de 9h30 à 16h

Histoires Provisoires

#1 Rumeurs Urbaines
La Maison du Conte
Le Lavoir Moderne Parisien

À l'occasion d'une journée dédiée aux professionnel·les, cinq équipes artistiques de la scène francophone dévoilent des fragments de leur spectacle en cours de création. Une invitation à la rencontre et à la découverte.

9 Le Lavoir Moderne Parisien
35 rue Léon, Paris (18)

Entrée libre et déjeuner
sur réservation

Réservation → 01 47 60 00 98
info@le-temps-de-vivre.info

Une coréalisation de Rumeurs Urbaines /
Cie Le Temps de Vivre et de La Maison du Conte,
en partenariat avec Le Lavoir Moderne Parisien



La Femme Sanglier

Alexandra-shiva Mélis
Cie It's Ty Time

+13 ans

Dans ce récit initiatique, il sera question de chasse, de métamorphose, d'imprévu, de frontières qui s'estompent, mais aussi de la force de notre nature quand elle s'impose à nous même. Dans cette fiction où l'imaginaire joue avec le réel plusieurs récits s'entremêlent pour célébrer le vivant avec jubilation. Chassez votre nature, elle reviendra au galop !

Guillaume Servely Collaboration artistique et mise en scène

3799 et des poussières...

Julien Tauber
Alexandra-shiva Mélis
Cie Cactus

+11 ans

Un road-movie intergalactique délirant, quelque peu foutraque mais résolument vivant et joyeux, une aventure inventive et merveilleuse qui nous crie en riant : les futurs existent et ils ne sont pas forcément sombres ! Un autre monde est possible !

Sylvie Faivre Mise en scène

Ursa Major

Caroline Loze
Cie Rêve de Moi, j'Rêve de Toi

+9 ans

Au départ, il y a la rencontre avec *La Femme-Ourse*, un conte traditionnel d'une tribu autochtone nord américaine. Au départ, c'est une histoire d'amour, de désobéissance et de métamorphose. Caroline Loze s'en empare pour faire jaillir d'autres questions fondamentales : c'est quoi être sœurs ? C'est quoi devenir femme, devenir soi ?

Annabelle Sergent Collaboration artistique

Achille

Samuel Garcia-Filhastre
Théo Armengol
Cie Au Fil de l'Astre

+11 ans

En racontant l'histoire de son oncle Achille, et en la liant à la figure du grand guerrier de la guerre de Troie, Samuel Garcia-Filhastre fait d'un récit de vie, une épopée. Une rencontre entre la légende et l'intime qui questionne la figure du héros et nous invite à baisser les armes.

Mathieu Tricaud Regard extérieur

Parabolders*

Lymia Vitte
Gaël Pétélin
Antoine Pozzo di Borgo
Compagnie HEPTA

+13 ans

Parabolders est une création intime et hybride qui mêle récit, musique et film documentaire. Un voyage initiatique et musical au plus profond de la culture réunionnaise et des origines du Maloya dans le sillage d'Alain Peters, grande figure de la musique réunionnaise.

* Créole réunionnais : poètes, conteurs d'histoires, créateurs de paraboles

jeu. 17 oct. **horaire en cours**

Dans de Beaux Draps

performance
participative

Cécile Morelle

Laetitia Troussel-Luber

Cie *Le Compost et Banana Tragédie*

Durée 1h30 | Tout public

Laetitia Troussel-Luber

Cécile Morelle

texte et jeu

Zelda Bourquin

dramaturgie

Maelys Rebutini

mise en rue

Marie-Pierre Pirson

chorégraphie textile

Victor Donati

Laura Burucoa

création sonore

Juliette Gerome

broderie

Philippine Brenac

création graphique



Quelles histoires se nichent dans les plis des draps ?

Quoi de plus personnel qu'un tissu ? De plus doux, de plus râpeux parfois, qui frôle la peau ou l'emmailote ? Et si nos tissus nous racontaient notre propre histoire ?

En chiffonniers de l'intime, Cécile Morelle et Laetitia Troussel-Luber plongent à la rencontre des histoires intimes et quotidiennes que livrent nos tissus, et nous embarquent dans la folle épopée de la mythique Didon.

Un rendez-vous pour se retrouver, tisser du lien et échanger autour d'un verre et des récits.

Projet lauréat 2023 du Fonds Régional pour les talents émergents (FORTE), financé par la Région Île-de-France.

Production déléguée La Maison du Conte

En partenariat avec le bailleur social Toit et Joie – Poste Habitat

9 Résidence Toit et Joie

780 avenue Maurice Thorez
Champigny-sur-Marne (94)

Entrée libre

Les rendez-vous du Labo

Un programme de 4 rencontres à La Maison du Conte, ouvertes à toutes et tous, pour explorer la modernité du répertoire, l'écriture contemporaine et partager des histoires.

La 4^e soirée, mercredi 8 janvier à 19h, est en cours de programmation.



9 La Maison du Conte

8 rue Albert Thuret, Chevilly-Larue

Tarif → 5€ la rencontre (à l'exception de *Veillée* en entrée libre).

Réservation → 01 49 08 50 88
resa@lamaisonduconte.com

mer. 6 nov. 19h

table-ronde

Qu'est-ce que raconte une histoire traditionnelle aujourd'hui ?

Marien Tillet conteur

Émilie Daniel

inspectrice à la Veille de l'Inclusivité dans les Contenus Culturels

Inès Cazalas

enseignante-chercheuse en littérature comparée à l'Université Paris Cité

À partir d'un conte traditionnel raconté, cette table ronde interrogera la place délicate de l'artiste contemporain dans la transmission de récits porteurs de valeurs anciennes.

jeu. 12 déc. 19h30

lecture partagée

Veillée

Samuel Gallet, auteur et metteur en scène

Le collectif Eskandar

Une veillée pour former, le temps d'une soirée, un cercle de lectrices et lecteurs autour de matières littéraires nourricières et échanger sur l'écologie, la catastrophe climatique, le théâtre et l'imaginaire.

Une programmation du Théâtre Chevilly-Larue, en amont du spectacle *Le pays innocent*, présenté le 14 janvier au Théâtre – réservation → theatrechevillylarue.fr

lun. 9 déc. 19h

conférence

Conte et récits de vie : entrelacs

Inès Cazalas

enseignante-chercheuse en littérature comparée à l'Université Paris Cité

Les contes et les récits de vie apparaissent comme des univers narratifs très éloignés. Pourtant, ils s'entrelacent de bien des manières puisque les contes ressaisissent par leur langage symbolique des myriades d'expériences et d'existences, tandis que « toute vie s'invente dans une ligne de fiction », selon la formule de Lacan. Nous réfléchirons ensemble aux multiples tissages entre ces deux genres.

ven. 18 oct.

D'ici et d'ailleurs

2 spectacles
2 lieux

Un demi-siècle après la vague des indépendances des anciennes colonies, trois conteurs afro-descendants s'emparent de la grande Histoire pour croiser leurs parcours personnels. Une soirée en deux spectacles pour explorer avec sensibilité, humour et fraternité ce qui constitue nos identités, et lutter contre l'oubli.

La Maison du Conte

8 rue Albert Thuret, Chevilly-Larue

Théâtre Chevilly-Larue

102 avenue du Général de Gaulle, Chevilly-Larue

Tarif → 1 spectacle : de 9€ à 21€

Abonnement 3 spectacles : 27€ à 39€

Pass liberté 5 spectacles
(non nominatif) : 55€Réservation → 01 41 80 69 69
theatrechevillylarue.fr

Conte en complicité

Une coréalisation du Théâtre de Chevilly-Larue et de La Maison du Conte
En partenariat avec le Festival Mois Kréyol

La Maison du conte

19h (tout public)

14h30 (scolaire)

Françé

création

avant-première

Lamine Diagne
Raymond Dikoumé
L'Énelle Cie

Durée 1h | + 12 ans

Lamine Diagne est né d'une mère française et d'un père sénégalais. Les parents de Raymond Dikoumé sont issus du Cameroun. Comment se définir aujourd'hui en portant l'héritage de la colonisation ?

« Ce sujet a besoin d'être ouvert comme un paquet de riz emballé dans du papier journal : précautionneusement, en essayant d'en saisir le moindre grain ! Personne n'est coupable d'un crime qu'il n'a pas commis lui-même, mais de part et d'autre demeurent les victimes de l'ignorance. Il nous faut ouvrir nos héritages et les partager au grand jour ». Une conférence détournée qui mêle récit, vidéo et musique, où chacun se raconte avec humour tout en questionnant les discours dominants.

Lamine Diagne et Raymond Dikoumé écriture et jeu • Jessica Dalle mise en scène
Éric Massua son, vidéo, sound design • Matthieu Verdeil ressources archives
Thibault Gaigneux lumière

Une coproduction La Maison du Conte

et aussi

Une coréalisation de l'Université Sorbonne Nouvelle et de La Maison du Conte

Françé → Jeudi 7 novembre à 18h

Théâtre du campus, Sorbonne Nouvelle
8 avenue de Saint-Mandé, Paris (12)

Réservation → culture.sorbonne-nouvelle.fr

Théâtre de Chevilly-Larue

21h

On n'a pas pris le temps de se dire au revoir

Rachid Bouali

Cie La Langue Pendue

Durée 1h10 | + 12 ans

C'est l'histoire d'un homme qui assiste, au même moment, à la destruction de la cité de son enfance et à la disparition de son père. Plus de maison pour témoigner, ni de parents pour raconter.

Entre deux langues, deux pays, deux cultures, Rachid Bouali se replonge dans son récit familial et tente de reconstituer un puzzle incomplet. Cet émouvant retour aux sources qui commence dans les collines de Kabylie et se poursuit dans la banlieue de Roubaix nous rappelle que nos souvenirs font de nous ce que nous sommes.

« Dans ce récit débordant d'humanité, le comédien conteur réinvente sa propre histoire où l'intime rejoint l'universel. » – La Voix du Nord

Rachid Bouali écriture, jeu et mise en scène • Olivier Letellier collaboration artistique
Pascal Lesage création lumière

Une coproduction La Maison du Conte

jeu. 28 nov. 19h (tout public)

jeu. 28 | ven. 29 nov. 14h30 (scolaires)

SAUVAGE

thriller
écologique

Annabelle Sergent
Karin Serres
Cie Loba

Durée 55min | + 8 ans

Karin Serres
écriture

Annabelle Sergent
conception et jeu

Christophe Gravouil
dramaturgie
et collaboration artistique

Yohann Olivier
scénographie
et création lumière

Oolithe
création sonore

Brigitte Livenais
regard chorégraphique

Tiphaine Pottier
costume



♀ Théâtre Municipal Berthelot
6 rue Marcelin Berthelot
Montreuil (93)

Tarif → Adulte : de 8€ à 12€
Enfant : 4€

Réservation → 01 71 89 26 70
resa.berthelot@montreuil.fr

C'est l'histoire de 3 collégiens et collégiennes qui s'échappent régulièrement de l'internat. Le jour, la nuit, la petite bande s'échappe dans la forêt d'à côté. C'est leur cabane. Leur refuge. D'escapade en escapade, les jeunes s'enfoncent dans les bois et s'y plongent de plus en plus longtemps en lien étroit avec la nature. Reste à savoir ce qui s'est vraiment passé dans cette forêt. Et pourquoi, devenus adultes, cette histoire les hante encore.

Portée par l'énergie d'une grande conteuse, cette fable des temps modernes raconte ce désir d'aventure et de liberté auxquelles aspire l'âge adolescent, ce besoin de pousser les murs ou de passer par-dessus.

Une coréalisation du Théâtre Municipal Berthelot – Jean Guerrin à Montreuil, de la Cie Loba et de La Maison du Conte

Dans le cadre du Festival MARMOE

mer. 4 déc. 14h30 (tout public)

mar. 3 | jeu. 5 | ven. 6 déc. 10h (classes-conte)

Rêve de Fer

créa
tion

Delphine Noly
Xavier Clion
Cie La Tortue

Durée 1h | + 7 ans

Delphine Noly
idée originale, récit, voix

Anne Marcel
mise en scène, écriture
et scénographie

Xavier Clion
jeu et chant

Thibault Lecaillon
régie

David Mastretta
création lumière



Pourquoi le facteur Ferdinand Cheval a-t-il consacré 34 années (soit 9 000 journées ou 65 000 heures) à la réalisation de son rêve ? Pourquoi cette œuvre ? Pourquoi cette idée ?

Il ne reste que son palais idéal pour répondre à toutes ces interrogations.

Dans le dernier volet de la trilogie *Nos palais intimes*, Delphine Noly raconte l'incroyable aventure d'un vrai facteur, rêveur solitaire et incompris.

Un drôle de personnage qui bâtit, dans son potager, un royaume de rêve inspiré par la nature, les cartes postales et les cailloux.

♀ La Maison du Conte
8 rue Albert Thuret, Chevilly-Larue

Tarif → de 5€ à 8€

Réservation → 01 49 08 50 88
resa@lamaisonduconte.com

Jeudi 5 décembre - ÉTAPE DU GRAND TOUR DES LUCIOLES

Tous les jours du 20 septembre 2024 au 20 mars 2025, dans toute la France, la Fédération des Lucioles met en lumière un événement destiné au jeune public. À La Maison du Conte, l'étape de ce *Grand Tour* aura lieu le jeudi 5 décembre autour de la Classe Conte *Rêve de Fer*. Cet événement sera animé par les enfants, artistes et équipes, que nous retrouverons le 20 mars pour la clôture nationale du temps fort.

À l'initiative de Scènes d'enfance - ASSITEJ France, en association avec les Tréteaux de France - CDN, ce projet fédère les dynamiques artistiques ayant pour vocation de mettre en avant l'incroyable vitalité de la création jeune public sur l'ensemble du territoire français.

jeu. 30 jan. de 10h à 17h

Histoires Provisoires #2

Des artistes sont invité-es à présenter leur spectacle en cours ou en fin de création. Les aventures sont multiples et témoignent de la diversité de la discipline et des différents partenariats que tisse La Maison autour du conte et des arts de la parole.

*Journée en cours
de programmation*



◊ La Maison du Conte
8 rue Albert Thuret, Chevilly-Larue

**Entrée libre et déjeuner
sur réservation**

Réservation → 01 49 08 50 88
resa@lamaisonduconte.com

pré-programme

Insomnies

Pépito Matéo
Bureau des paroles

spectacle en
intégralité

C'est au cours d'une insomnie que Pépito s'est mis au boulot pour trouver un chemin de liberté et laisser la nuit éclairer le jour. Parler de ce qui agace donne l'impression que le monde fait de grands pas en arrière. Et pourtant, revendiquer la vulnérabilité, accepter la vie fragile, et la peur aussi, nous donne une chance d'échapper à la folle réalité par l'humour, la poésie et le rêve.

Anne Marcel Collaboration artistique

La poésie des failles

Fanny Bérard
Cie Nanoua

À l'image de la mauvaise herbe qui a appris plein de choses, sauf celle de grandir dans le rang, Fanny Bérard livre ici un portrait intime de femme libre et idéaliste qui marie légèreté et puissance, rire et gravité. Un récit de vie nourri de réel et de merveilleux où la conteuse met en résonance différentes versions de contes populaires, de la forme originale à la plus édulcorée.

Amandine Dhee, Christophe Chatelain et Olivier Villanove
Regards complices

Métamorphe

Margot Charon
La Cour des Contes

+ 6 ans

La métamorphe désigne un être vivant capable de changer de forme. Pour cette première esquisse d'une série de trois courtes performances, Margot Charon s'inspire de trois histoires de la mythologie grecque. En transformant son corps pour devenir monstre à son tour et se libérer du regard des autres, elle explore une nouvelle façon de raconter des histoires.

Pol-Ewen Maisonneuve Scénographie et construction

mer. 12 fév. 10h (scolaire) 19h30 (tout public)

Rhapsodes

mythe et musique

Épisode 1 - Œdipe

Sébastien Portier
Matia Levrero
Églantine Jouve
Collectif TDP

Durée 1h05 / + 11 ans

Églantine Jouve
Sébastien Portier
texte et récit

Matia Levrero
composition et jeu
(guitare)

Églantine Jouve
Patrice Cuvelier
mise en scène

Hélène Bardot
Kamel Guennoun
Sabrina Chézeau
Rehab Mehal
Bruno Wacrenier
Julien Kosellek
regards complices



La Maison du Conte
8 rue Albert Thuret, Chevilly-Larue

Tarif → de 5€ à 8€

Réservation → 01 49 08 50 88
resa@lamaisonduconte.com

mer. 12 mars 10h (scolaire) 19h (tout public)

Fuguer or not fuguer

récit

David Sire
Cie Sélénote

Durée 1h20 / + 12 ans

Davis Sire
texte et récit

Marina Tomé
collaboration à l'écriture

Gaëlle Hausermann
collaboration artistique



La Maison du Conte
8 rue Albert Thuret, Chevilly-Larue

Tarif → de 5€ à 8€

Réservation → 01 49 08 50 88
resa@lamaisonduconte.com

Vous connaissez l'histoire d'Œdipe et son terrible destin ? L'homme qui s'aveugle pour devenir clairvoyant ? Les grandes histoires ne meurent jamais et ce récit haletant à la croisée du conte, du théâtre et de la performance musicale en est bien la preuve. Ramenés au temps des rhapsodes, ces chanteurs de la Grèce antique qui racontaient de ville en ville les exploits des héros confrontés à la puissance du destin et des dieux, nous voici embarqués dans une aventure tragique et rocambolesque qui transporte avec la même ferveur et le même suspense qu'il y a 2 000 ans.

« Une version lumineuse et réinventée. Un spectacle qui s'imprime dans les mémoires. »

France Info – Culture

et aussi

Dans des établissements scolaires
val-de-marnais

mardi 11 février à Thiais

jeu. 13 et ven. 14 février
à Joinville-le-Pont
en coréalisation avec
la Scène Prévert-Théâtre
de Joinville-le-Pont

L'homme qui nous parle est un homme qui marche. De la marche, il n'a de cesse de vouloir tout connaître et expérimenter. Elle est son espoir. Son obsession. Quand son fils naît, il a évidemment les plus beaux pieds du monde. Et l'homme qui marche n'a désormais plus qu'un seul objectif : faire de lui le plus grand marcheur de tous les temps. Devant le refus du fils, le père insiste, s'entête et s'engage dans une fuite en avant. Fable contemporaine, voyage initiatique, *Fuguer or not fuguer* raconte avec beaucoup d'humour autocritique, ce que devenir père (et fils) veut dire.

Une coproduction La Maison du Conte

et aussi

En 1^{re} partie du spectacle

mercredi 12 mars

Lecture de textes par
les participant-es de l'atelier
lecture chevillais.

Courant mars

Spectacle dans
un établissement scolaire
de Chatenay-Malabry (92)

jeu. 27 mars 18h

Feux de brouillard

légende rurale

Margot Charon
Charles Deffrennes
La Cour des Contes

Durée 1h / + 14 ans

Margot Charon
Charles Deffrennes
écriture et récit

Olivier Villanove
mise en scène

Juliette Morel
scénographie

Titus
accompagnement
à l'écriture

Clara Malaterre
Arthur de Barrochez
création musicale
et sonore

Une coréalisation de
l'Université Sorbonne Nouvelle
et de La Maison du Conte

♀ **Théâtre du campus, Sorbonne Nouvelle**
8 avenue de Saint-Mandé, Paris (12)

Gratuit sur réservation

Réservation → culture.sorbonne-nouvelle.fr



Un road trip perdu dans la brume, où il est question de résidence artistique, de pâté fait maison et de la légende de Maman-Diable.

Deux jeunes conteurs, Charles et Margot, partent en expédition dans le fin fond des Deux-Sèvres pour récolter des histoires de sorcières.

En pleine nuit, au milieu de la route départementale, la voiture s'arrête. Autour d'eux, un brouillard à couper au couteau et, sous la brume, un village, une cabane et une légende.

En creusant l'histoire de cette « Maman-Diable », les deux artistes se retrouvent embarqués, malgré eux, dans une quête identitaire. Une histoire pour faire entendre la voix de celles et ceux qui se tiennent aux marges.

Car, au fond, qui est la sorcière de qui ?

Projet lauréat 2021 du Fonds Régional pour les talents émergents (FoRTE), financé par la Région Île-de-France.

Production déléguée La Maison du Conte

sam. 5 avril 10h | 11h15 (tout public)

lun. 7 | mar. 8 avril 9h30 | 14h30 (scolaires)

Tèmpi Tèmtoa

Barbara Glet
Louis Galliot
Productions anecdotiques

Durée 30 min / de 6 mois à 5 ans

Barbara Glet
écriture, composition,
récit, chant

Louis Galliot
direction musicale,
contrebasse, récit, chant

Guy Prunier
accompagnement et
contribution à l'écriture

Conte en complicité
Une coréalisation
du Théâtre Chevilly-Larue
et de La Maison du Conte

♀ **La Maison du Conte**
8 rue Albert Thuret, Chevilly-Larue

Tarif → 1 spectacle : de 9€ à 21€
Abonnement 3 spectacles : 27€ à 39€
Pass liberté 5 spectacles
(non nominatif) : 55€

Tarif en famille → 5€ enfant -12 ans
et 7,50€ adulte accompagnateur
(dans la limite de 2)

Réservation → 01 41 80 69 69
theatrechevillylarue.fr



Je t'aime toi !

Imaginez un enfant assis sur un canapé. Invitez ses parents à s'installer à ses côtés. Posez l'album photo des premiers mois, des premières années sur leurs genoux. La première page apparaît et l'histoire commence.

Musique, chansons, danse, histoires à doigts ou marionnettes-mains, *Tèmpi Tèmtoa* c'est tout cela et plus encore : une ode à la tendresse qui se forge entre les tous petits et ceux qui les entourent, les pulsations de nos élans d'amour qui aident à grandir tout en douceur et en complicité.

ven. 23 mai 20h

sam. 24 mai midi

Le Banquet

repas
spectacle

Arthur Binois
Margot Charon
Charles Deffrennes
Guillermo Van der Borcht

La Cour des Contes

Durée 2h / tout public

Arthur Binois
Margot Charon
Charles Deffrennes
Guillermo Van der Borcht
écriture et jeu

Yannick Jaulin
accompagnement
à l'écriture

Ana Laura Nascimento
accompagnement
à la mise en scène

Juliette Morel
scénographie

Elsa Defiez-Boulay
couteau-suisse culinaire /
régie plateau

À peine sorti-es d'une crise sanitaire, nous sommes rattrapé-es par d'autres : climatique, démocratique, économique... Comment continuer d'avancer ensemble malgré cela ?

Et si, pour répondre à cette question, on prenait le temps de se retrouver autour d'une table, pour se raconter et écouter des histoires ?

Comme un pas de côté pour mieux appréhender la réalité sans rester paralysés.

Ce collectif d'artistes nous invite à nous rassembler pour faire grande provision d'amour, d'idées et d'imaginaire. Non pas pour plonger dans la fin du monde mais bien pour nourrir l'appétit d'un autre.

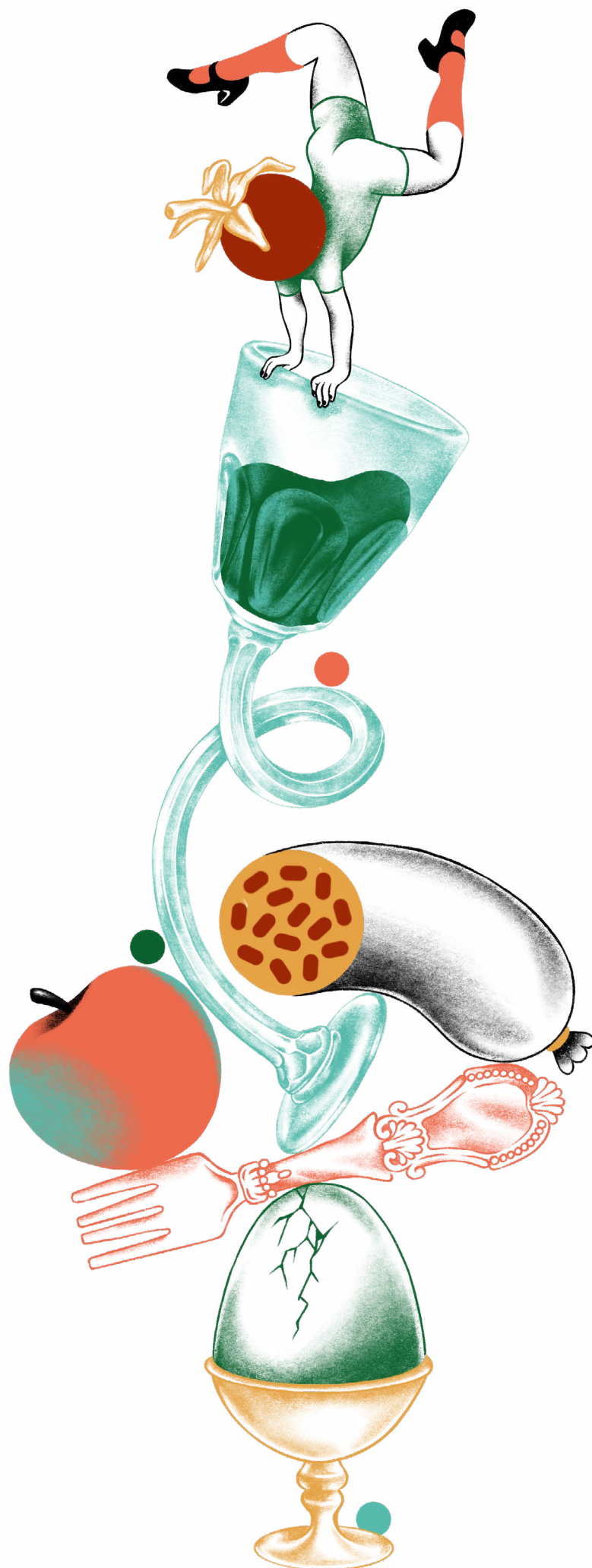
Projet lauréat de Traffic 2023
(réseau national de soutien à la création et à la diffusion des arts du récit).

9 Théâtre de Chevilly-Larue
102 avenue du Général de Gaulle,
Chevilly-Larue

Tarif repas + spectacle → 13€

Réservation → 01 41 80 69 69
theatrechevillylarue.fr

Conte en complicité
Une coréalisation du Théâtre
Chevilly-Larue et de La Maison du Conte
Dans le cadre de « Commune Utopie »



La Maison du Conte

C'est tout un monde



- | | | |
|--|---|---|
| 1 Théâtre Chevilly-Larue | 9 Toit et joie à Champigny-sur-Marne | 17 Abbaye de Noirlac |
| 2 Ferme du Saut du Loup à Chevilly-Larue | 10 Théâtre Jean Vilar à Vitry-sur-Seine | 18 Chahuts à Bordeaux |
| 3 Médiathèque Boris Vian à Chevilly-Larue | 11 Théâtre du Chevalet à Noyon | 19 Moulin du Marais à Lezay |
| 4 Maison Rosa Bonheur à Chevilly-Larue | 12 Ferme de Bel Ébat – Théâtre de Guyancourt | 20 Le Nombri du Monde à Pougne-Hérisson |
| 5 Théâtre des Sources à Fontenay-aux-Roses | 13 Théâtre du campus, Sorbonne Nouvelle à Paris | 21 Muséum National d'Histoire Naturelle à Paris |
| 6 Rumeurs Urbaines – Cie Le Temps de Vivre | 14 La Halle ô grains à Bayeux | 22 Théâtre Gérard-Philipe à Champigny-sur-Marne |
| 7 Scène Prévert de Joinville-le-Pont | 15 Théâtre Jacques Prévert à Carros | 23 Centre des Arts du Récit en Isère |
| 8 CDN Les Tréteaux de France | 16 Théâtre Le Strapontin à Pont-Scorff | 24 Pôle de l'Oralité de Capbreton |

ven. 13 juin 15h30 19h30

L'envol du Labo 7

Les laborant-in-es 2024 - 2025

Gwladys Batta
Amandine Berger
Roxana Carrara
Inès Cassigneul
Claire Ducroz
Violaine Ferrandis
Marie Gouault
Jolan Landreau
Lisa Léonardi
Léandre Leroy
Cécile Melet
Delphy Murzeau
Michela Orio
Pascale Rambeau
Iness Remaki
Célia Richard

Orchestré par
Rachid Bouali
Annabelle Sergent
Marien Tillet



*Programme détaillé
en avril/mai 2025.*

☛ **La Maison du Conte**
8 rue Albert Thuret, Chevilly-Larue

Entrée libre et restauration
sur réservation

Réservation → 01 49 08 50 88
resa@lamaisonduconte.com

Dans *L'envol*, chaque laborant-in-e présente une ou plusieurs histoires inspirées du répertoire des contes, de mythes, de récits de vie... Une belle rencontre à venir découvrir, entre écriture orale contemporaine et imaginaire collectif.

Chaque session d'une durée de 2h30 permet de découvrir 5 ou 6 artistes. Il est possible de s'inscrire aux deux sessions.

Le Labo c'est quoi

Mené par Rachid Bouali, Marien Tillet et Annabelle Sergent, Le Labo accueille, tous les deux ans, 16 artistes de la parole pour 45 jours de recherche et de formation entre septembre et juin.

Au programme : une expérimentation centrée sur les fondamentaux du conte, de l'oralité et du répertoire dans une dynamique artistique, et une question qui trotte dans les têtes : « Quelles histoires racontes-t-on aujourd'hui et comment ? ».

sam. 21 juin 10h30 | 11h15

Le jardin des tout-petits

C'est l'été, les parasols sont de sortie et les histoires aussi. Un programme à vivre en famille avec les tout-petits, le temps d'une matinée concoctée par la médiathèque Boris Vian et La Maison du Conte.

Il est possible de voir les deux spectacles à la suite en s'inscrivant aux deux sessions. S'il fait beau, emmenez votre pique-nique et profitez du jardin à l'issue des spectacles.

📍 **La Maison du Conte**
8 rue Albert Thuret, Chevilly-Larue

Entrée libre sur réservation

Réservation → 01 45 60 19 90
resa@lamaisonduconte.com

Une coréalisation de la médiathèque de Chevilly-Larue et de La Maison du Conte



Envolé

Mathilde Bensaïd

Au petit matin, l'enfant découvre les pissenlits qui se dispersent au gré du vent et les oiseaux migrateurs qui partent pour un très long voyage... En allant à leur rencontre, il apprend que l'on peut quitter le nid, voler de ses propres ailes et revenir sans y laisser de plumes. Des histoires douces et poétiques pour évoquer le départ, la séparation, prendre son envol et grandir.

Une coproduction La Maison du Conte

Les griottines de la médiathèque

Avec les bibliothécaires

Une pincée de comptines, une autre d'histoires... Entre lectures d'albums et petites surprises, un moment de tendresse et d'imaginaire à partager.

Les bons contes font les bons amis

Une programmation pour les plus jeunes en trois temps : les représentations de 10h et 11h sont pour les enfants de 0 à 3 ans, celles de 15h pour les enfants de 5 ans et plus.



Une coréalisation de la Ferme de Bel Ébat - Théâtre de Guyancourt, de La Cie La Tortue et de La Maison du Conte

📍 **La Ferme de Bel-Ébat**
Théâtre de Guyancourt
1 place de Bel-Ébat, Guyancourt (78)

Tarif → de 2€ à 7,5€

Réservation → 01 30 48 33 44

mer. 23 oct. 10h | 11h | 15h

📍 Espace Yves Montand

Bébé King

Hélène Palardy
Cie des 3 Pas

Maman joue et chante pour que son bébé guitare trouve le sommeil. Un récit teinté d'humour et de poésie, raconté dans une énergie rock.

mer. 19 fév. 10h | 11h | 15h

📍 Espace Joseph Kosma

Tèmpi Tèmtoa Voyages !

Barbara Glet | Louis Galliot
Productions anecdotiques

Musique, chansons, danse, histoires à doigts ou marionnettes-mains, pour une ode à la tendresse qui se forge entre les tout-petits et ceux qui les entourent.

mer. 16 avril 10h | 11h | 15h

📍 Espace Théodore Monod

Tutti Tutti

Delphine Noly
Cie La Tortue

Une kora avec un drôle de ventre et une conteuse avec de drôles d'histoires. Du rythme et des chants pour éveiller l'imaginaire des petits et des grands.

mar. 24 juin 19h

Scène ouverte conte

Durée 3h30

L'Atelier à l'année de La Maison vous convie à sa scène ouverte.

Guidé-es par Philippe Imbert, les stagiaires vont s'essayer aux racontages, chuchotages, anecdotes, bavardages et autres adages.

Toutes les oreilles curieuses et les conteur·euses en herbe sont les bienvenu·es !

Histoires de 5 min maximum par raconteur et conteuse.

La Maison du Conte

8 rue Albert Thuret, Chevilly-Larue

Vous souhaitez participer ?

→ Inscription indispensable

01 49 08 50 88

resa@lamaisonduconte.com

Auberge espagnole entre les sets d'histoires.



Et si vous aussi, vous racontiez ?

Curieux et curieuses, venez prendre la parole, faire entendre votre voix et jouer avec les histoires et les mots.

Cette saison, La Maison du Conte vous propose douze formations aux multiples formats dédiées à la pratique du conte et du récit.

Que vous soyez amateur·es, professionnel·les qui utilisez le conte dans votre métier ou artistes intéressé·es par les arts de la parole, venez voir !

Programme complet disponible sur lamaisonduconte.com > formation

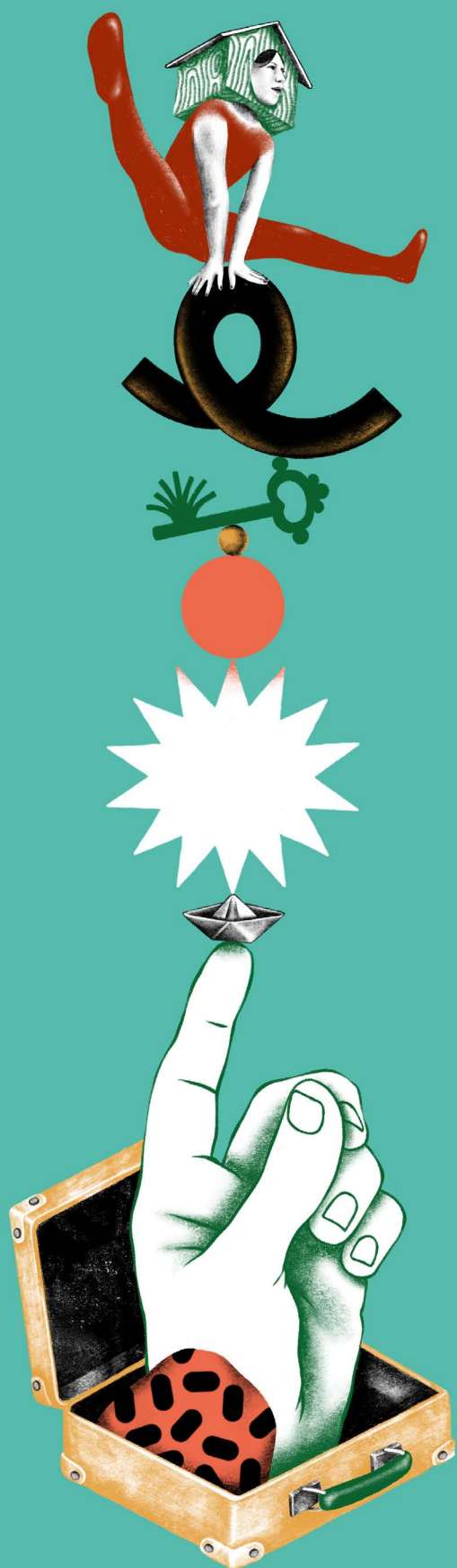
- **Des ateliers à la journée** animés par Agnès Hollard, Clara Guenoun, Pépito Matéo et Hélène Palardy
- **Un atelier à l'année** animé par Philippe Imbert et Hélène Palardy
- **Des formations thématiques de 2 à 4 jours** animées par Rachid Bouali, Agnès Hollard, Cécile Morelle et Julien Tauber
- **Des formations professionnelles pour les artistes** animées par Rachid Bouali et Manu Domergue, Juliette Morel et Olivier Villanove
- **Le Labo, un parcours de formation professionnelle en collectif** à destination des artistes de la parole, animé par Rachid Bouali, Annabelle Sergent, Marien Tillet et d'autres intervenant·es associé·es au fil de l'année.
- **Des formations sur mesure** au plus proche des besoins et des attentes des structures et de leurs équipes. Ces formations peuvent se dérouler à La Maison du Conte ou dans vos locaux.



Renseignements et inscriptions

sonia.berqia@lamaisonduconte.com

01 49 08 08 54



La Maison du Conte

C'est quoi ?

Un **lieu de fabrique et de transmission** dédié au conte et aux arts de la parole, ouvert aux croisements artistiques et à la diversité des écritures.

Un **lieu d'accueil**, d'accompagnement et de formation, en lien avec de multiples partenaires franciliens et nationaux.

Un **lieu vivant** d'infusion de la parole, une maison où se cultive la relation aux publics, adultes et enfants, aux habitant-es et aux territoires.

C'est qui ?

Isabelle Aucagne directrice
Véronique Montredon directrice technique
Marion Regard administratrice
Mélody Dupuy responsable du développement culturel et artistique
Julie Roy responsable formation / transmission
Sonia Berqia assistante formation
Sandrine Automme agente d'entretien

Nafissa Moulla professeure-relais à la DAAC de Créteil
Rachid Bouali, Annabelle Sergent et Marien Tillet directeurs et directrice pédagogiques du Labo
Alain Seigneuret et Cyril David régisseurs intermittents
Des artistes formateurs, formatrices et intervenant-es pour l'éducation artistique et culturelle
Des stagiaires en charge de l'action culturelle, de la communication et des relations avec les publics
Alexia Moutel (here we are) conception graphique et illustrations
Maud Resmond (GR 34) éditorialisation et rédaction

Anne Lévy préside le Conseil d'Administration.
Stéphanie Daumin, maire de Chevilly-Larue, en est présidente d'honneur.

Les membres du conseil d'administration :
Nelly Bernard, Régine Boivin, Fabian Chappuis, Nathalie Chardaire, Céline Dubois, Marie François, Pépito Matéo, Alexandra-shiva Mélis, Nafissa Moulla, Deborah Münzer, Cristel Penin, Fred Pougeard



P.I.V.O.

Pour une Infusion Vivante de l'Oralité

**C'est tout ce qui se vit et s'imagine avec vous,
les artistes et leurs univers !**

La Maison est un écosystème

Chaque saison, les occasions sont nombreuses pour **se rencontrer, faire, dire, inventer et partager une aventure commune avec :**

- des moments de découverte, de pratique artistique et de réflexion avec les artistes accueilli-es,
- des temps festifs, des rendez-vous impromptus, des expériences collectives,
- des moments de partage autour de nos métiers et des sujets qui nous animent,
- un repas, un verre, un café et de quoi grignoter avant ou après un spectacle.

Comment ça pivote cette année ?

Cette saison, on a envie d'aller gratter les sujets qui chauffent, de ceux qui divisent et que l'on rêve fédérateurs, de ceux qui portent un idéal commun mais qui pourraient abîmer le vivre ensemble si on n'en prenait pas soin.



T'es qui, toi ? Et moi ?

À l'instar des héroïnes et héros des contes traditionnels qui parcourent de longs chemins semés d'embûches qui les feront grandir, on embarque avec les artistes et leurs histoires du côté de la construction de soi, des singularités et des différences, et de la découverte de l'Autre, ici, là-bas, hier comme aujourd'hui et peut-être demain aussi... avec l'Histoire, le vivant, la vie, avec vous.

On se met en mouvement – et oui ça marche, tant que ça bouge c'est qu'il y a de la vie ! – vers les lieux, les personnes et le dehors.

Un pied après l'autre, on chemine avec l'idée d'apprendre à mieux se connaître, et surtout de cultiver l'éveil de nos curiosités d'*être ensemble*.

En avant pour une exploration d'ateliers, de spectacles, d'expériences artistiques et conviviales auprès de tout-petits, d'élèves, de familles, de patient-es, de detenu-es, de personnes âgées, de retraités dynamiques, de jeunes gens en situation de handicap, d'enseignant-es, d'habitant-es, ...

① On papote ?

Rencontres et échanges autour des spectacles

Les artistes conteurs et conteuses ont des choses à dire... et vous aussi ! Après le spectacle, on s'invite au foyer-bar de La Maison pour partager nos ressentis et émotions, passer un moment ensemble autour d'un verre, en grignotant un morceau.

② Nos paroles en sont

Oralité et création sonore en établissement pénitentiaire

Sarah Kristian explore depuis de nombreuses années l'art du récit documentaire et développe un projet autour de l'univers carcéral et de ses habitant·es, en France et en Amérique Latine.

Épaulée par Lucile Paysant et Marc-Antoine Granier, elle part à la rencontre de femmes détenues au Centre Pénitentiaire de Fresnes pour travailler avec elles la question de l'écriture orale et de la création sonore – notamment par l'outil radiophonique – autour de la solitude, la sororité et la solidarité.

Elle leur présentera en écho sa petite forme *Ulisés*.

→ **Restitution du projet au Centre Pénitentiaire de Fresnes le 31 octobre.**

En partenariat avec le Centre Pénitentiaire de Fresnes et le SPIP du Val-de-Marne. Avec le soutien du Ministère de la Culture / DRAC Île-de-France, Service régional des Populations, de l'Accompagnement, de la Coopération et des Territoires (SRPACTe)

③ Témoignages, en mots et en images

Ateliers d'écriture avec les patient·es

Pour la 2^e année consécutive, l'association Sur Un Lit de Couleurs (SULC) invite La Maison du Conte à rencontrer les patient·es de l'Hôpital Gustave Roussy. La conteuse Hélène Palardy et le plasticien Emmanuel Jaouen proposent des ateliers autour de la lecture, l'oralité, l'écriture et les arts plastiques.

Une expérience sensible qui tisse des liens entre différents moyens d'expression et champs artistiques.

En partenariat avec l'association SULC et le CNL.

⑦ Les Irréel·les de l'EREA

Résidence artistique et culturelle en établissement scolaire

L'Établissement Régional d'Enseignement Adapté (EREA) de Bonneuil-sur-Marne accueille la Cie Loba - Annabelle Sergent, accompagnée de Tiphaine Pottier, Mélodie Le Bihan et Olivier Lerat, pour une longue aventure autour des thèmes du sauvage et de la nature.

De l'automne 2024 au printemps 2025, l'ensemble des élèves et équipes pédagogiques partageront ateliers, recherches, spectacles, expositions et films avec les artistes pour se plonger dans la matière et dans le processus de création à l'EREA.

Entre avril et juin 2025 : exposition des productions réalisées par les élèves au Centre d'art de Bonneuil-sur-Marne et temps de partage du processus de création.

Soutien : Ministère de la Culture / DRAC Île-de-France (SDAT) et le Rectorat de Créteil. En partenariat avec l'EREA de Stendhal, le GPSEA – Médiathèque de Bonneuil-sur-Marne et la Direction de la Culture de Bonneuil-sur-Marne.

⑧ Au collège et au lycée

Spectacles et ateliers

Cette saison, plusieurs spectacles tout-terrain (*P.E.C.S, Requin-Chagrin* et *Qu'est ce qu'elle a vu la première femme de Barbe Bleue ?*) sont proposés aux établissements scolaires, avec, pour les classes qui le souhaitent, des rencontres ou ateliers avec les artistes. De quoi pimenter le quotidien des élèves et des équipes, en créant des moments de partage et de réflexion.

→ Programmation in situ et projets sur mesure : melody.dupuy@lamaisonduconte.com

Chaque année, des conteurs et conteuses essaient en Île-de-France pour construire, avec les enseignant·es et les établissements scolaires, des projets d'éducation artistique et culturelle. Un plongeon dans le grand bain de l'oralité et des histoires (de 4h à 17h d'intervention par projet).

④ Des histoires pour les tout-petits

En partenariat avec la Ville de Chevilly-Larue, La Maison poursuit la formation du personnel Petite Enfance aux contes et comptines pour les tout-petits avec un programme d'accompagnement et de racontées dans les crèches de la ville.

Avec la complicité d'Agnès Hollard, de Florence Desnouveaux, et d'autres artistes au fil de la saison.

⑤ Classes Conte

Un·e enseignant·e et des élèves, des artistes et un spectacle, La Maison du Conte et son équipe... C'est parti pour une journée complète, en immersion à La Maison !

Au programme, un spectacle tout neuf, une rencontre artistique et trois ateliers (initiation à la pratique du conte et première approche des métiers du spectacle vivant).

→ **Classes Conte *Rêve de Fer* avec Delphine Noly et Xavier Clion pour 3 classes élémentaires, les 3, 5 et 6 décembre (p.13)**

⑥ Le temps des Lucioles... et des enfants !

Du 20 septembre 2024 au 20 mars 2025 aura lieu le *Grand Tour des Lucioles* : tous les jours, un événement artistique et culturel destiné au jeune public sera mis en lumière dans toute la France.

À La Maison du Conte, l'étape du *Grand Tour* arrivera **le jeudi 5 décembre**, autour de la Classe Conte *Rêve de Fer*.

Illumination de lucioles, lecture partagée de textes, temps festif ou encore passage de relais seront autant de pistes à explorer avec les élèves.

Pour la clôture du *Grand Tour*, le 20 mars*, retrouvez les enfants dans l'espace public de la ville pour un temps d'impromptus créatifs !

À l'invitation de l'ASSITEJ et du CDN Les Tréteaux de France.

* Dans le cadre de L'Enfance des Arts (temps fort national et international qui met les enfants à l'honneur, avec l'idée de faire un pas de côté avec eux).

→ Projets d'Éducation Artistique et Culturelle (PAC) et Inter-Établissements (PIE) :

Nafissa Moulla, professeure-relais - nafissamoulla@yahoo.fr

En partenariat avec le Rectorat de Créteil / DAAC

→ Projets hors dispositifs ou hors académie de Créteil : melody.dupuy@lamaisonduconte.com

⑨ Projets sur mesure

Les projets se créent et se construisent au gré des partenaires et des rencontres. Cette année, nous avons notamment le plaisir de travailler avec :

→ **la médiathèque Boris Vian** et ses ressources bibliographiques, ses malles de livres, son fonds conte et son atelier philo,

→ **le CCAS de Chevilly-Larue** (Retraite, Santé, Handicap) à l'occasion de la Semaine Bleue pour une demi-journée d'ateliers et de racontées,

→ **les étudiant·es au Parcours Préparatoire au Professorat des Écoles de Créteil** pour une formation de sensibilisation au conte à l'école,

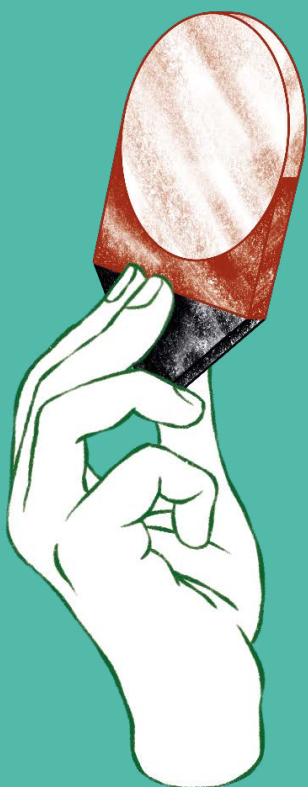
→ **le groupe de lecture à voix haute de Chevilly-Larue** pour un partage de lectures autour du spectacle *Fuguer or not Fuguer* en mars, ainsi qu'un atelier et une marche collective,

→ **des familles du Secours Populaire chevillais** pour des ateliers d'écriture, de sensibilisation au conte et de pratique avec Clara Guenoun,

→ **des jeunes de l'Hôpital Paul Guiraud** – association Pass'Âge de Villejuif – pour des accueils toujours personnalisés,

→ **des groupes de parents et d'enfants** pour des partages d'histoires à Antony et à Villecresnes,

→ **des collégien·nes**, des groupes théâtre des conservatoires de Limeil-Brévannes, Alfortville, Bonneuil-sur-Marne et Créteil (GPSEA) pour une sensibilisation au conte.



La Maison Habitée

La Maison du Conte est un lieu de fabrique permanent. Elle veille à mettre en œuvre des dispositifs sur-mesure pour accompagner les artistes dans leur parcours de professionnalisation et de création.



Direction pédagogique du Labo

Rachid Bouali, Annabelle Sergent et Marien Tillet dirigent collégalement Le Labo, espace de formation professionnelle de conteurs et conteuses. Les trois artistes partagent un espace de recherche et de réflexion autour de la pédagogie, explorant les questions de répertoire, d'écriture, d'adresse au public et de musicalité de la parole.

Artiste associé

Rachid Bouali

Cie La langue pendue (Hauts-de-France)

Rachid Bouali intervient au cœur de la direction pédagogique du Labo ; il est également en charge de différentes formations à La Maison du Conte ou pour d'autres lieux franciliens de formation artistique.



Rachid Bouali

Cie La langue pendue (Hauts-de-France)

Dans la saison :

- *On n'a pas pris le temps de se dire au revoir*
- Formations
Conte le savoir et Conte et musique



Marien Tillet

Cie Le Cri de l'Armoire (Île-de-France)

Dans la saison :

- *Qu'est-ce que raconte une histoire traditionnelle aujourd'hui ?*
- PECS
- *Qu'est-ce qu'elle a vu la 1^{re} femme de Barbe bleue ?*



Annabelle Sergent

Cie La Loba (Pays de La Loire)

Dans la saison :

- SAUVAGE
- Résidence *Les irréel-les de l'EREA*



Résidences coproductions

La Maison du Conte soutient à la création des artistes émergent.es et repéré.es, en proposant des résidences, des coproductions, des accueils techniques et des aides à la structuration.

Cet accompagnement se tisse à plusieurs, en lien avec de nombreux partenaires, dont les lieux Art du Récit du réseau Traffic et de Nouvelle Aquitaine (cités ci-contre). Les projets sont en cours de production.



**Lamine Diane
Raymond Dikoumé**

*Cie Enelle
(Région Sud)*

Françé

Collaboration artistique :
Jessica Dalle
Partenaires Art du Récit : Forum
Jacques Prévert, Centre des Arts
du Récit, Chahuts
Création 2024



Juliette Malfray
*Cie Auteur des flammes
(Île-de-France)*

Par la racine

Collaboration artistique :
Titus et Caroline Loze
Partenaires Art du Récit : Le Nombri
du Monde (Petite Chartreuse),
Le Moulin du Marais
Lauréate 2024 du Fonds Régional
pour les talents émergents (FoRTE),
financé par la Région Île-de-France.
Création 2025/26



Caroline Loze
*Cie Rêve de moi, J'Rêve de Toi
(Île-de-France)*

Ursa Major

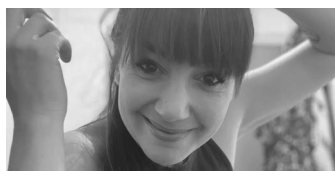
Collaboration artistique :
Annabelle Sergent - Cie Loba
Partenaires Art du Récit : Centre
des Arts du Récit en Isère, Le Moulin
du Marais
Création 2025



Maxime Touron
*Cie Le Scrupule du Gravier
(Région Sud et Bretagne)*

Mission Artémis

Partenaires Art du Récit : Le Moulin
du Marais, Centre des Arts du Récit
en Isère, Théâtre des Sources,
Rumeurs Urbaines
Création 2025/2026



Marie Carrère
*Cie Des lueurs pour les yeux
(Occitanie)*

L'écho du silence de ma langue

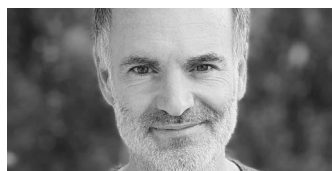
Collaboration artistique : Fatou Siby
Partenaires Art du récit : Théâtre
des Sources, Rumeurs Urbaines,
le Moulin du Marais



**Raphaël Reuche
Chloé Sonnier**
(Bretagne)

#Mamouth

Collaboration artistique :
Anne Marcel
Partenaires Art du Récit : Le Moulin
du Marais, Théâtre des Sources,
Rumeurs Urbaines, Le Centre des
Arts du Récit en Isère, Le Nombri
du Monde (Petite Chartreuse)



**Gilles Bizouerne
Ariane Lysimaque**
*Cie Vraiment Songe
(Île-de-France)*

Mon Île au trésor

Partenaire Art du Récit : Le Moulin
du Marais
Création 2025/2026



Hélène Palardy
*Cie des 3 pas
(Île-de-France)*

Le radeau médusé

Collaboration artistique :
Anne Marcel
Partenaires Art du Récit : Le Moulin
du Marais, Le Nombri du Monde
(Petite Chartreuse)
Création 2025/2026



**Barbara Glet
Louis Galliot**
*Productions Anecdotiques
(Île-de-France)*

Chut(e) !

Collaboration artistique :
Alberto Garcia Sanchez
Partenaires Art du Récit : Centre
des Arts du Récit en Isère
Création 2025/2026



**Florence Desnouveaux
Olivia Machon**
*Cie des Épices / Sublime Cie
(Île-de-France)*

Les petites âmes

Projet accueilli en résidence
à Champigny-sur-Marne.
Coréalisation : Centre culturel
Jean-Vilar & Théâtre Gérard-Philipe,
Ville de Champigny-sur-Marne
Création 2025/2026



Alexandra-shiva Mélis
*Cie It's Ty Time
(Bretagne)*

La femme-sanglier

Partenaires Art du Récit : Le Moulin
du Marais, Le Nombri du Monde
(Petite Chartreuse), Rumeurs
Urbaines / Cie Le temps de vivre
Le Strapontin à Pont-Scorff,
Centre des Arts du Récit en Isère

Partenaires particuliers

À Chevilly-Larue

Les projets du Théâtre Chevilly-Larue et de La Maison du Conte se rejoignent autour du conte et du récit, à travers une saison partagée *Conte en complicité*, le festival Le Grand Dire et la coproduction d'un projet artistique commun. La Maison du Conte est également partenaire de la médiathèque Boris Vian à travers un fonds d'ouvrages de contes et une programmation conte partagée. D'autres projets sont menés en lien avec les autres structures culturelles, sociales, médicales et associatives de la ville.

Dans le Val-de-Marne

La Maison du Conte déploie son projet artistique en lien avec des théâtres : le Théâtre Jean-Vilar à Vitry-sur-Seine, la Scène Prévert à Joinville-le-Pont, le Centre Culturel Jean-Vilar et Théâtre Gérard-Philipe à Champigny-sur-Marne, Anis Gras - le lieu de l'autre, la Grange Dîmière - Théâtre de Fresnes...

Cette saison, La Maison du Conte pose ses valises à Bonneuil-sur-Marne en partenariat avec l'établissement scolaire l'EREA Stendhal et les établissements culturels de la ville. Des projets d'éducation artistique et culturelle circulent également sur le territoire en partenariat avec l'Académie de Créteil, le Centre pénitentiaire de Fresnes, l'Hôpital Gustave Roussy de Villejuif, des collectivités territoriales comme la ville de Villecresne et plus largement avec les établissements scolaires, les médiathèques et les conservatoires du département.

D'une région à l'autre

Cinq lieux dédiés au conte et au récit sont associés pour construire un parcours singulier de soutien à la création pour des artistes de la parole sur trois régions : Nouvelle Aquitaine, Auvergne-Rhône-Alpes et l'Île-de-France.

Accompagnée par de nombreux artistes « accoucheurs », cette fusée à plusieurs étages (le Labo, la Petite Chartreuse, les Instants d'Eden, les résidences, le dispositif Pas à Pas, le programme Hélice et les festivals et temps forts des différents lieux) permet de répondre aux besoins et aux enjeux de chaque projet, d'imaginer un environnement propice à faire surgir les histoires, de donner vie aux spectacles et faire circuler les artistes.

Les lieux partenaires : Le Nombriol du Monde à Pougne-Hérisson, Le Moulin du Marais à Lezay, le Pôle de l'Oralité et la ville de Capbreton, le Centre des Arts du Récit en Isère et La Maison du Conte.

Traffic - Appel à projets n°3

Deux nouvelles structures rejoignent le réseau Traffic qui soutient les arts du récit à la création et à la diffusion : Le Théâtre du Chevalet à Noyon et la Halle ô Grains à Bayeux.

Les autres lieux partenaires : le Centre des Arts du Récit en Isère, le Théâtre Le Strapontin à Pont-Scorff, Rumeurs urbaines / Cie Le Temps de Vivre à Colombes, Le Théâtre des Sources à Fontenay-aux-Roses, La Maison du Conte à Chevilly-Larue, Chahuts / festival des arts de la parole à Bordeaux, l'Abbaye de Noirlac / centre culturel de rencontre, Forum Jacques Prévert à Carros.

Les deux projets lauréats de l'appel à candidatures 2023 – *Le Banquet* de La Cour des Contes et *Domoun* de la Cie Karanbolaz – seront en diffusion en 2025 et 2026.

En septembre 2024, le collectif lance un 3^e appel à candidature pour deux nouveaux projets, avec le soutien du Ministère de la Culture / DGCA.

En Île-de-France

La Maison du Conte, le Théâtre des Sources à Fontenay-aux-Roses et Rumeurs Urbaines / Cie Le Temps de Vivre à Colombes ont construit une plateforme d'accompagnement structurante autour des arts de la parole. Résidences, parcours de création, journées et stages professionnels se construisent en rhizome entre les trois structures. En 2024, la deuxième édition du programme Hélice est destinée à soutenir des artistes émergent-es issu-es de formations artistiques d'Île-de-France.

Trois nouveaux partenaires accueillent également des journées professionnelles et spectacles en diffusion : l'Université Sorbonne Nouvelle, le Théâtre Berthelot à Montreuil et Le Lavoir Moderne Parisien. La Ferme de Bel Ébat - Théâtre de Guyancourt et le CLAVIM à Issy-les-Moulineaux participent également à ce maillage régional en accueillant des conteurs et des conteuses en résidence ou en diffusion.

La Maison du Conte participe à l'événement régional *L'Île-de-France fête le théâtre*, porté par le Centre Dramatique National Les Tréteaux de France.

Durant l'été 2024, une troisième édition de Contes au jardin a été coréalisée en partenariat avec Le Muséum National d'Histoire Naturelle. Enfin, La Maison du Conte intervient en tant que lieu ressources à la demande de différentes structures franciliennes (villes, musées, médiathèques, établissements scolaires, lieux socio-culturels, collectivités...)

Réseaux

La Maison du Conte est membre de :

- Scènes d'enfance – ASSITEJ, association professionnelle du spectacle vivant jeune public
- Île d'enfance, plateforme francilienne de promotion des arts vivants en direction de la petite enfance, de l'enfance et de la jeunesse
- La vie devant soi, réseau francilien coopératif de production et de réflexion qui soutient chaque année une création à destination des publics adolescents
- Le Réseau National du Conte et des Arts de la Parole (RNCAP)
- Le Réseau Européen des Sites et Villes du Conte (ENSST)



La Femme Sanglier → p.7

Production Cie It's Ty Time
Coproductions Le MeTT au Teil, Rumeurs Urbaines / Cie Le Temps de Vivre à Colombes, La Maison du Conte à Chevilly-Larue, le CNMA, Le Théâtre à la Coque à Hennebont
Bourse d'écriture La petite Chartreuse / Le Nombri du Monde de Pougne-Hérison
Partenariat Association Saute-Ruisseaux à Peillac
Soutiens (en cours) Le Strapontin à Pont-Scorff, Le Centre des Arts du Récit, L'asphodèle à Questembert, le Centre Henri Queffelec à Gouesnou, La Maison du Théâtre à Brest, la Ville Robert à Pordic, l'ADAO, Le Sablier à Dives, Le Polaris à Corbas, la DRAC Bretagne, Région Bretagne, Parcs Naturels Régionaux et Réserves Régionales (Bretagne et Auvergne-Rhône-Alpes), le Centre National des Écritures du Spectacle à Villeneuve-lès-Avignon

Ursa Major → p.7

Production Cie Rêve de Moi, j'Rêve de Toi
Coproductions et soutiens (en cours)

Parabologers → p.7

Coproductions et accueils en résidence
 Le Hall de la Chanson à Paris, le Centre National du Patrimoine de la Chanson, des Variétés et des Musiques Actuelles
Soutiens Rumeurs Urbaines / Cie Le Temps de Vivre à Colombes

3799 et des poussières... → p.7

Production Cie Kaktus
Soutiens La Maison du Conte de Chevilly-Larue, le Théâtre de Chevilly-Larue, la Ville de Reims, le Pôle-culture Calonne de Sedan, le laboratoire de création La Cuisine de Muttersholtz, La Maison des Contes en Est à Valentigney, La Maison de l'Oralité et du Patrimoine de Capbreton

Achille → p.7

Production Cie Au Fil de l'Astre
Coproduction Cie Le Temps de Vivre - avec le soutien de l'aide à la résidence DRAC Ile-de-France (en cours), le Centre Social et Culturel Ousmane Sy à Antony (en cours), la cie Delta Bergamote à Dijon, les Ateliers Médicis à Clichy-sous-Bois (en cours)
Accueil en résidence le Théâtre Bernard-Marie Koltes / Université de Nanterre, Les Treteaux de France / CDN, l'association Mi-Scène, le Théâtre de la Maison Folie à Tourcoing
Soutien (en cours) DRAC Ile-de-France, Région Grand Est, Région Hauts-de-France, ARTCENA - aide à la création, Beaumarchais-SACD texte dramatique - aide

à l'écriture de spectacle, SACEM - aide aux projets, SPEDIDAM - aide à la création

Dans de Beaux Draps → p.8

Production Cies Le Compost et Banana Tragédie
Production déléguée et Coproduction La Maison du Conte
Soutiens Le bailleur social Toit & Joie, les Ateliers Médicis à Clichy-sous-Bois, l'Institut Français de Tunisie, la DRAC Hauts-de-France, le CAL du Clermontois, la Ville de Fère-en-Tardenois, le Théâtre du Chevalet à Noyon, Le Bord de l'Eau à Margny-lès-Compiègne, L'Echangeur / CDCN de Château-Thierry, P.A.E.R.I à Montreuil
 Projet lauréat du dispositif La Croisée, réseau de Scènes Nationales et intermédiaires dans les Hauts-de-France et à Avignon : La Faiencerie / Scène conventionnée de Creil, La Manekine / Scène Intermédiaire des Hauts-de-France à Pont-Sainte-Maxence, le Théâtre du Beauvaisis, la Scène Nationale de Beauvais, le Théâtre du Train Bleu à Avignon, Le Bateau Feu / Scène Nationale de Dunkerque, la Maison de la Culture d'Amiens, Le Manège de Maubeuge / Scène Transfrontalière, Le Phénix / Scène Nationale de Valenciennes, Le Safran / Scène conventionnée, Le Théâtre du Nord / Centre Dramatique National de Lille, Le Vivat - Scène conventionnée d'Armentières, L'Oiseau-Mouche à Roubaix
 Ce projet bénéficie du Fond de la Région Ile-de-France pour les jeunes talents FoRTE 2023, ainsi que de l'aide à la création de la DRAC Hauts-de-France.

Francé → p.11

Production L'Énelle Cie
Coproductions et partenaires La Friche La Belle de Mai à Marseille, La Maison du Conte de Chevilly-Larue, Le Centre des Arts du Récit en Isère / Scène conventionnée d'intérêt national art et création à Saint-Martin-d'Hères, le Théâtre de Grasse/Pôle Arts de la scène, Le Forum Jacques Prévert à Carros, le Théâtre Fontblanche à Vitrolles, le Théâtre Durancé à Château-Arnoux-Saint-Auban, le Théâtre des Bergeries à Noisy-le-Sec, Transversales / Scène conventionnée Cirque à Verdun
 L'Énelle Cie est conventionnée par la DRAC PACA, soutenue par la Région Sud, le Conseil départemental des Bouches-du-Rhône, la Ville de Marseille et la Sacem.

On n'a pas pris le temps de se dire au revoir → p.11

Production Cie La Langue Pendue
Coproduction Le Vivat à Armentières,

La Croisée HDF, Le Bateau Feu / Scène Nationale de Dunkerque, La Maison du Conte de Chevilly Larue, L'Escapade à Hénin-Beaumont, La Gare à Méricourt, le Château Coquelle à Dunkerque, l'Espace Culturel Jean Ferrat à Avion
Soutiens DRAC et Région Hauts-de-France
Résidences d'écriture et de création
 Le Vivat à Armentières, La Maison du Conte de Chevilly Larue
 Spectacle lauréat de la Croisée Hauts-de-France

SAUVAGE → p.12

Production Cie Loba
Coproductions et/ou en accueils en résidence
 Le NEST Théâtre, Le CDN de Thionville-Grand Est, le Théâtre / Scène Nationale de Saint-Nazaire, le Théâtre / Scène Nationale d'Angoulême, Le Carré-Colonnes / Scène Nationale de Bordeaux Métropole, Le Carré / Scène Nationale - Centre d'art contemporain d'intérêt national du Pays de Château-Gontier, Le Parvis / Scène Nationale Tarbes-Pyrénées, Scènes Croisées de Lozère / Scène conventionnée d'intérêt national « Art en Territoire » à Mende, le Théâtre Massalia / Scène conventionnée d'intérêt national « Art, Enfance, Jeunesse » à Marseille, Scènes de Pays / Scène conventionnée d'intérêt national « Art en Territoire » de Mauges Communauté, le THV / Scène conventionnée d'intérêt national « Art, Enfance et Jeunesse » à Saint-Barthélemy d'Anjou, la Saison Culturelle des Coévrans à Evron, les Théâtres municipaux d'Angers, la Maison de l'environnement à Angers, Le Jardin de Verre à Cholet, l'EPCC Anjou Théâtre, Le Château du Plessis-Macé, le Théâtre Régional des Pays de la Loire, de l'Agglomération du Choletais et de la Région des Pays de la Loire
Soutien DRAC des Pays de la Loire, Région des Pays de la Loire, Département de Maine-et-Loire, la Ville d'Angers

Rêve de Fer → p.13

Production Cie La Tortue
Soutiens Réseau Jeune Public Musique en Yvelines (La Ferme de Bel-Ebat - Théâtre de Guyancourt, La Barbacane / Scène Conventionnée de Beynes, le Sax à Achères, L'ESAT de Plessis, La Lanterne de Rambouillet, la Ville de Coignières, la Ville de Magny-les-Hameaux, la Ville de Saint-Rémy-lès-Chevreuse), Le Carré / Scène Nationale de Château-Gontier, MA / Scène Nationale du Pays de Montbéliard, la Ville de Lure, La Passerelle de Rixheim
Soutiens (en cours) DRAC Bourgogne et Franche Comté, Conseil Régional de

Bourgogne et France Comté, Département du Doubs, Ville de Besançon, SPEDIDAM, CNM

Insomnies → p.15

Production Pépito Matéo
Production déléguée CPPC - le Bureau des Paroles à Rennes
Coproductions et soutiens La Halle Ô Grains de Bayeux, Le Canal à Redon, L'Intervalle à Noyal-sur-Vilaine, La Maison du Conte de Chevilly-Larue

La poésie des failles → p.15

Production Cie Naoua
Coproduction et soutiens L'OARA à Bordeaux, La Maison du Conte à Chevilly-Larue, la Scène Nationale du Sud-Aquitain à Bayonne, le Théâtre de Gascogne à Saint-Pierre-du-Mont, Le Liburnia à Libourne, Le moulin du Marais à Lezay, La CAPB 64, La Maison de l'Oralité et du Patrimoine de Capbreton
 Aide à la création de la DRAC et du Département des Pyrénées Atlantiques
 La cie est subventionnée par la Région Nouvelle Aquitaine, le Département des Pyrénées Atlantiques et la ville de Bayonne.

Métamorphe → p.15

Production La cour des contes
Soutien le Générateur à Gentilly, Le Théâtre de Poche à Hédé-Bazouges, Le Samplé à Bagnolet

Rhapsodes - Épisode 1 - Œdipe → p.16

Sélection Région(s) en scène Occitanie 2021
 Le Chaïmon / Réseau Pyramid Occitanie
Production Collectif TDP
Coproductions Hérault-Culture / Scène de Bayssan, Un Festival à Villereéal, la Communauté de Communes Grand Ort, la Communauté de Communes Les Avants-Monts, la Ville de Bédarieux
Soutiens Région Occitanie, Département de l'Hérault, SFEDIDAM, Occitanie en scène

Fuguer or not fuguer → p.17

Production Cie Sélénote, Gomme
Coproductions le Théâtre d'Angoulême / Scène Nationale, La Maison du Conte de Chevilly-Larue, la Maison de l'oralité et du patrimoine de Capbreton, l'URFR Moulin du Marais (Pôle Culturel des Arts de la Parole et des Écritures Contemporaines)
Soutiens l'OARA (bourse d'écriture dramatique), La Barbacane à Beynes, Le Nombri du Monde à Pougne-Hérison, Le Théâtre du Cloître de Bellac, le réseau de coopération Sud 79 et Nord 17 (Scènes

Nomades, Maison des Arts, URFR Moulin du Marais, MPT Affrès, A4), le Centre des Arts du Récit en Isère (en cours), Scènes et Territoires en Lorraine (en cours)

Feux de brouillard → p.18

Production La Cour des Contes
Production déléguée La Maison du Conte
Coproductions Le Nombri du Monde à Pougne-Hérison dans le cadre de La Petite Chartreuse, La Soufflerie / Scène conventionnée à Rezé
Coproductions dans le cadre du Programme Hélice (dispositif francilien d'accompagnement collectif à la création), coréalises par Le Théâtre des Sources à Fontenay-aux-Roses, Rumeurs Urbaines / Cie Le Temps de Vivre à Colombes et La Maison du Conte de Chevilly-Larue, avec le soutien de la Région Ile-de-France.
Soutiens SPEDIDAM, Le LIEU à Gambais, Anis Gras
 Ce projet est lauréat 2021 du Fonds Régional pour les talents émergents (FoRTE), financé par la Région Ile-de-France.

Tèmpi Tèmtoa → p.19

Production Productions Anecdotosques
Coproductions Le Théâtre des Sources à Fontenay-aux-Roses, le Saison Jeune Public de Gennevilliers, La Maison du bébé, La Graineterie à Houilles, Le Centre des Arts du Récit en Isère
Soutiens Cie ACTA dans le cadre du dispositif Pépite, pôle d'accompagnement à la création jeune public, Totem / Scène conventionnée d'intérêt national art, enfance, jeunesse
 Création soutenue par Avignon Festival et Compagnies et la SACEM dans le cadre du dispositif de résidence musicale jeune public
 Action financée par la Région Ile-de-France

Le Banquet → p.20

Production La Cour des Contes
Coproductions Lauréat Traffic 2023 (Chahuts à Bordeaux, La Maison du Conte de Chevilly-Larue, Le Centre des Arts du Récit en Isère, Le Forum Jacques Prévert à Carros, Rumeurs Urbaines / Cie Le Temps de Vivre à Colombes, Le Théâtre des Sources à Fontenay-aux-Roses, Le Strapontin à Pont-Scorff, l'Abbaye de Noirlac, Le Théâtre du Chevalet à Noyon), Art'R / Lieu de fabrication itinérant pour les arts de la rue à Paris
 Projet soutenu par le Ministère de la Culture et de la Communication / Direction Générale de la Création Artistique et la DRAC Ile-de-France
 Action financée par la Région Ile-de-France

Soutiens DRAC et Région Ile-de-France
 La Soufflerie / Scène conventionnée à Rezé, Le LIEU à Gambais, le Théâtre intercommunal d'Etampes, Le Théâtre de Poche à Hédé-Bazouges, Les Arches Citoyennes / Plateau Urbain à Paris

Envolé → p.26

Production Face cachée
Coproductions La Maison du Conte de Chevilly-Larue, Le Centre des Arts du Récit en Isère, le Château Coquelle à Dunkerque, la Ville de Harns, la Médiathèque La Source à Harnes
Soutien Drac Hauts-de-France

Mentions et crédits

Photographies
 p.4 → DR, Photo Eric Massua - Montage
 p.5 → Delphine Perrin, DR, Loewen Photographie, Pauline Rühl Saur, Lucine Charon, Jacques Vanicatte - juillet 2019 - Festival de Villeréal, DR, Pauline Rühl Saur, DR, Pauline Rühl Saur, Conseil départemental du Haut-Rhin, DR
 p.33 → Philippe Stisi - Mélody Dupuy
 p.37 → Philippe Stisi, Mattis Bouali, JO, Delphine Perrin
 p.38 : Photo Eric Massua - Montage
 p.39 : DR, Maxime Tournon, DR, Camino, DR
 p.39 : DR, Conseil départemental du Haut-Rhin, DR, DR, Maxime Vannier - loewenphotographie

Numéros de licence

Alexia Moutel - here we are
 Maud Resmond - GR34

Impression

média graphic à Rennes

Typographies

IBM Plex Serif
 Supperclarendon

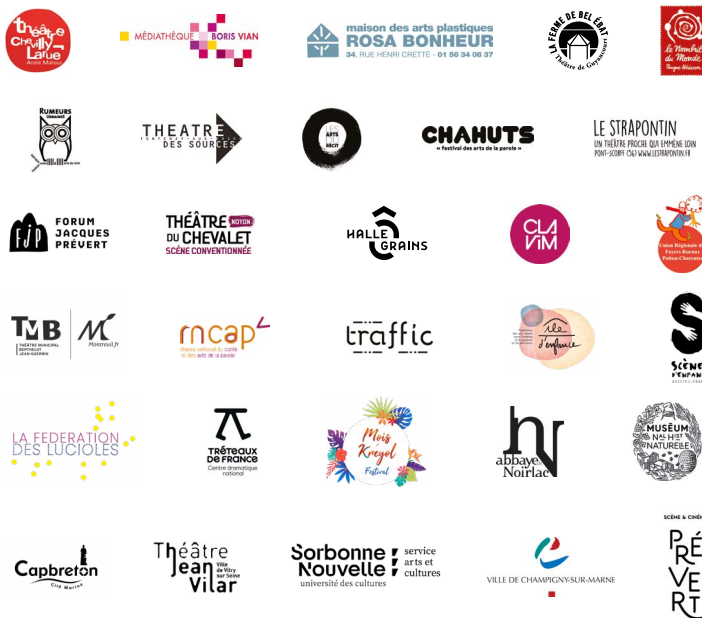
Numéros de licence

L-R-20-10784
 L-R-20-10785
 L-R-20-10787

Partenaires institutionnels



Partenaires culturels



Nouveau

le métro 14 arrive
à Chevilly-Larue

Octobre

jeudi 10

(p.7)

Histoires Provisoires #1

Caroline Loze
Julien Tauber
Alexandra-shiva Mélis
Samuel Garcia-Filhastre
Théo Armengol
Lymia Vitte
Gaël Pététiin
Antoine Pozzo di Borgo
☞ **Le Lavoir Moderne Parisien**

jeudi 17

(p.8)

Dans de Beaux Draps

Cécile Morelle
Laetitia Troussel-Luber
☞ **Résidence Toit et Joie
à Champigny-sur-Marne**

vendredi 18

(p.11)

Françé

Lamine Diagne
Raymond Dikoumé
☞ **La Maison du Conte**

**On n'a pas pris le temps
de se dire au revoir**

Rachid Bouali
☞ **Théâtre de Chevilly-Larue**

mercredi 23

(p.27)

Bébé King

Hélène Palardy
☞ **La Ferme de Bel-Ébat
Théâtre de Guyancourt**

Novembre

mercredi 6

(p.9)

Qu'est-ce que raconte ...

Émilie Daniel
Inès Cazalas
Marien Tillet
☞ **La Maison du Conte**

jeudi 7

(p.11)

Françé

Lamine Diagne
Raymond Dikoumé
☞ **Théâtre du campus,
Sorbonne Nouvelle**

jeu. 28 | ven. 29

(p.12)

SAUVAGE

Annabelle Sergent
☞ **Théâtre Berthelot à Montreuil**

Décembre

du mar. 3 au ven. 6

(p.13)

Rêve de Fer

Delphine Noly
Xavier Clion
☞ **La Maison du Conte**

lundi 9

(p.9)

**Conte et récits de vie :
entrelacs**

Inès Cazalas
☞ **La Maison du Conte**

jeudi 12

(p.9)

Veillée

Samuel Gallet
☞ **La Maison du Conte**

Janvier

jeudi 30

(p.15)

Histoires Provisoires #2

Pépito Matéo
Fanny Bérard
Margot Charon
et d'autres artistes
☞ **La Maison du Conte**

Février

mercredi 12

(p.16)

Rhapsodes - Œdipe

Sébastien Portier
Matia Leverro
Églantine Jouve
☞ **La Maison du Conte**

mercredi 19

(p.27)

Tèmpi Tèmtoa | Voyages !

Barbara Glet
Louis Galliot
☞ **La Ferme de Bel-Ébat
Théâtre de Guyancourt**

Mars

mercredi 12

(p.17)

Fuguer or not fuguer

David Sire
☞ **La Maison du Conte**

jeudi 27

(p.18)

Feux de brouillard

Margot Charon
Charles Deffrennes
☞ **Théâtre du campus,
Sorbonne Nouvelle**

Avril

sam. 5 | lun. 7 | mar. 8

(p.19)

Tèmpi Tèmtoa

Barbara Glet
Louis Galliot
☞ **La Maison du Conte**

mercredi 16

(p.27)

Tutti Tutti

Delphine Noly
☞ **La Ferme de Bel-Ébat
Théâtre de Guyancourt**

Mai

ven. 23 | sam. 24

(p.20)

Le Banquet

Arthur Binois
Margot Charon
Charles Deffrennes
Guillermo Van der Borgh
☞ **Théâtre de Chevilly-Larue**

Juin

vendredi 13

(p.25)

L'envol du Labo

☞ **La Maison du Conte**

samedi 21

(p.26)

Le jardin des tout-petits

☞ **La Maison du Conte**

mardi 24

(p.28)

Scène ouverte conte

☞ **La Maison du Conte**